



ENQUETE FORMATION DES DIRIGEANTS



LES CARACTÉRISTIQUES DE L'ENQUÊTE

Qu'apprend-on des formations de dirigeants organisées depuis 10 ans ?

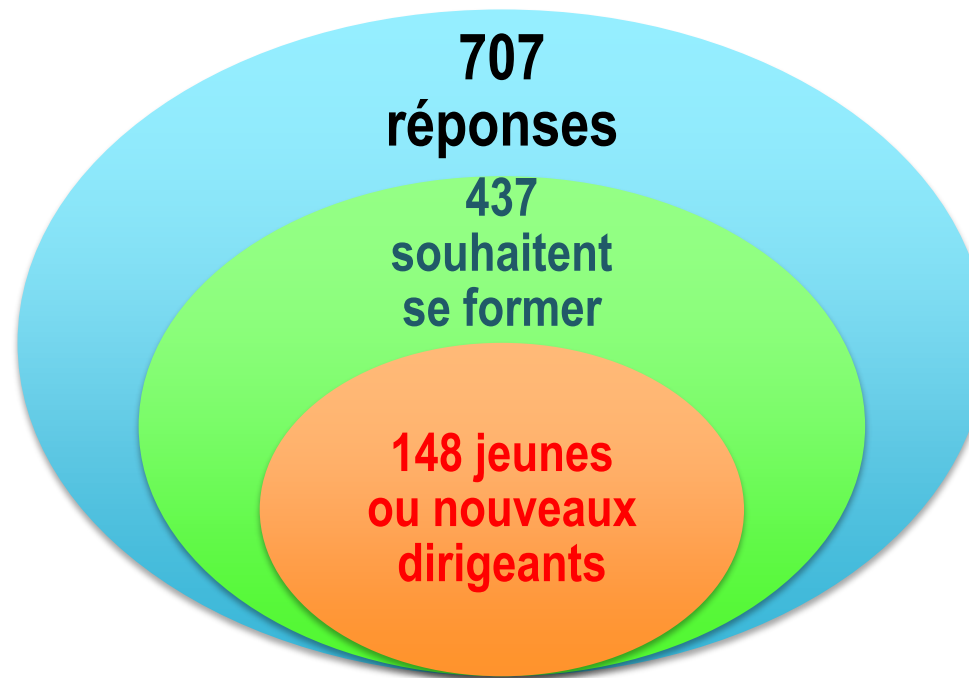
Contrairement aux familles des techniciens et officiels, le constat établit que, d'une manière générale, les effectifs de stagiaires, sollicitant de la formation de dirigeant, restent très insuffisants, malgré les moyens déployés par l'INFBB pour la « démocratiser ».



- 1° - l'INFBB de la FFBB a organisé une consultation des structures territoriales (Clubs, Comités Départementaux et Ligues Régionales)
- 2° - Les résultats de l'enquête doivent alimenter la réflexion d'un groupe de travail sur la formation des dirigeants.

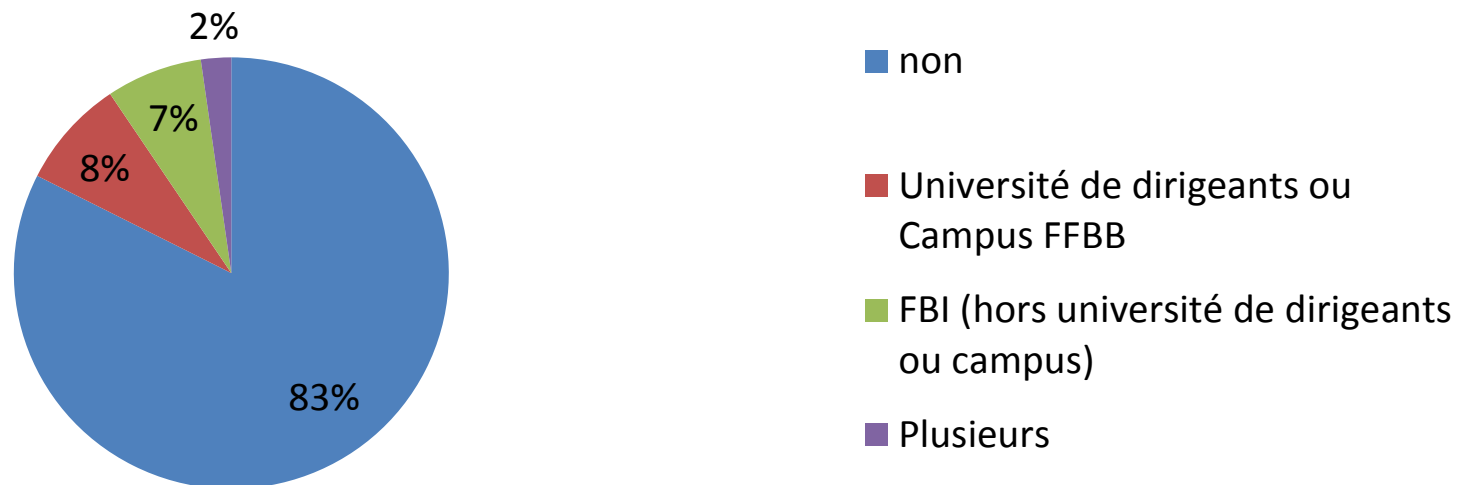
LES CARACTÉRISTIQUES DE L'ENQUÊTE

L'échantillon



LES CARACTÉRISTIQUES DE L'ENQUÊTE

Avez-vous déjà suivi une formation de dirigeants proposée par la FFBB/INFBB ?



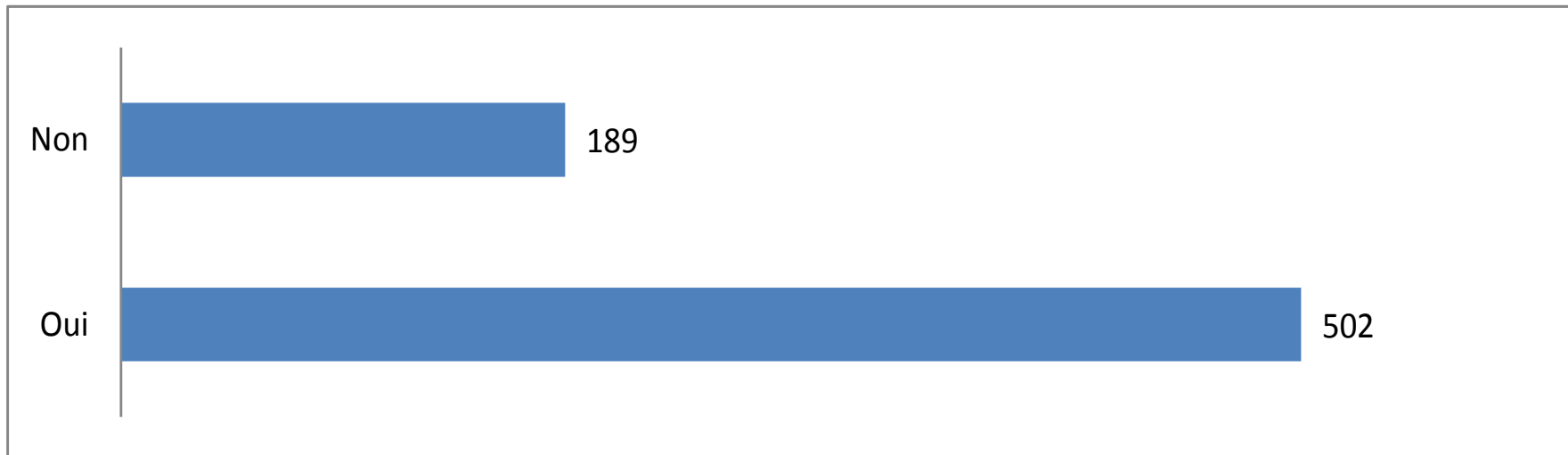
LES CARACTÉRISTIQUES DE L'ENQUÊTE

Consultez-vous le catalogue en ligne des formations de l'INFBB ?



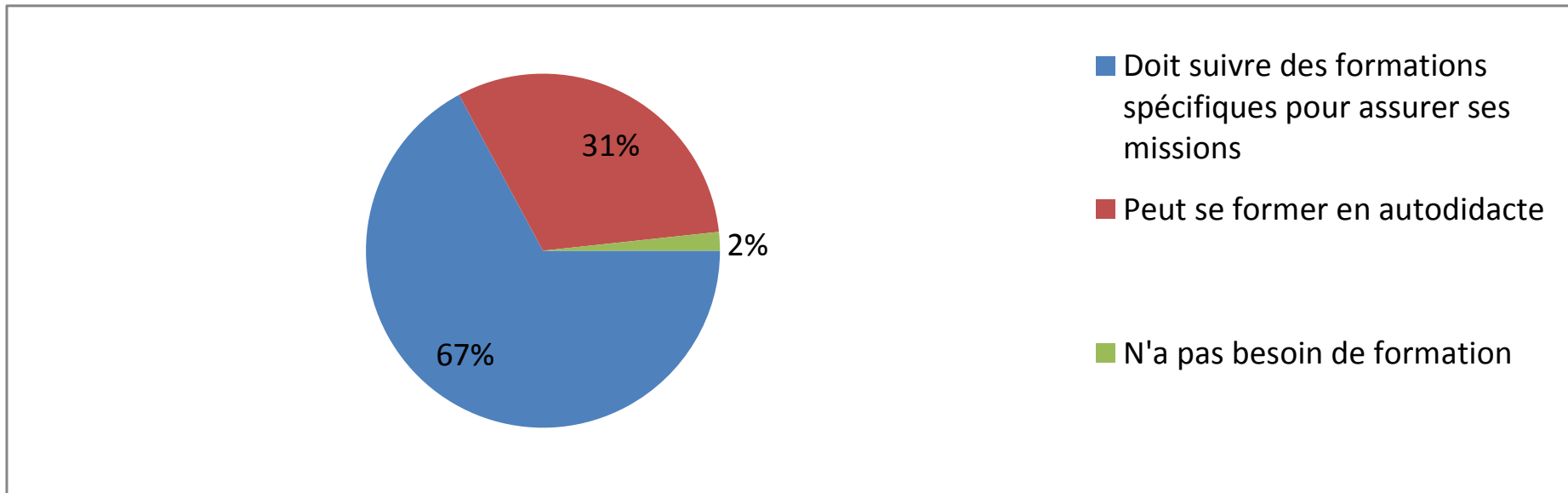
LES CARACTÉRISTIQUES DE L'ENQUÊTE

Pensez-vous qu'un dépliant ou catalogue papier sur les programmes de formation des dirigeants soit nécessaire pour information aux Comités et Ligues ?



LES CARACTÉRISTIQUES DE L'ENQUÊTE

Pensez-vous que le dirigeant (Président-Trésorier-Secrétaire-Président de Commission) d'un club, d'un comité ou d'une ligue :



LES CARACTÉRISTIQUES DE L'ENQUÊTE

Souhaitez-vous suivre une formation de dirigeants ?



LES RÉSULTATS DE L'ENQUÊTE

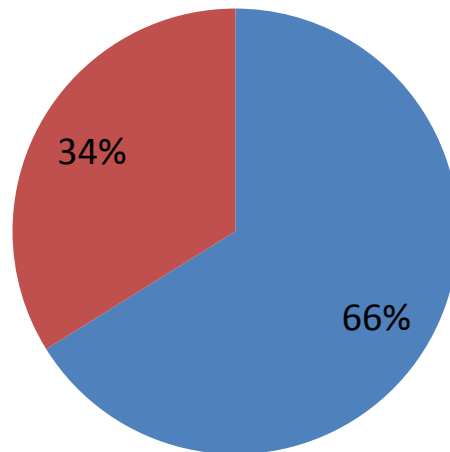
L'appropriation de l'offre de formation par nos dirigeants

- nécessité de se former
- offre de formation fédérale de dirigeant méconnue
- catalogue de formation papier

LES CARACTÉRISTIQUES DE L'ENQUÊTE

Votre engagement associatif

Statut de dirigeant

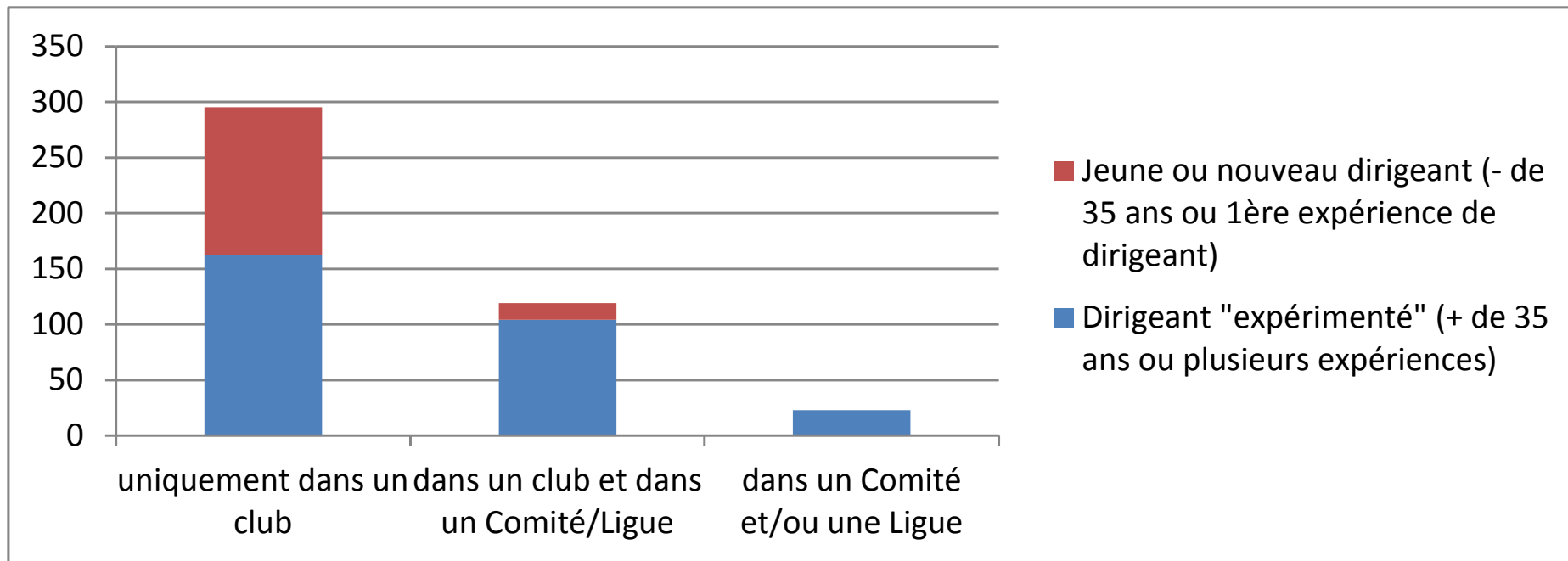


- Dirigeant "expérimenté" (+ de 35 ans ou plusieurs expériences)
- Jeune ou nouveau dirigeant (- de 35 ans ou 1ère expérience de dirigeant)

LES CARACTÉRISTIQUES DE L'ENQUÊTE

Votre engagement associatif

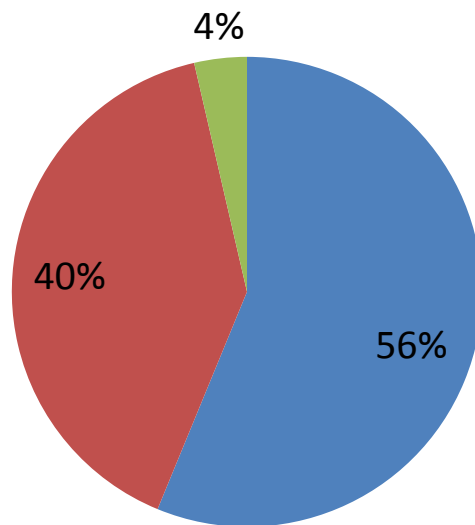
Engagement associatif dans une ou plusieurs structure(s)



LES CARACTÉRISTIQUES DE L'ENQUÊTE

Votre engagement associatif

Forme de cet engagement



- régulier mais accessoire à vos activités professionnelles et familiales/personnelles
- central dans votre emploi du temps
- occasionnel

LES RÉSULTATS DE L'ENQUÊTE

Les besoins en formation

- « adapter l'engagement du bénévole à ses disponibilités et capacités »
- professionnalisation des structures
- informatique (FBI ? Site Internet ? Bureautique ?)
- Fonctions de Secrétaire Général et Correspondant de Club

LES RÉSULTATS DE L'ENQUÊTE

Dans quel(s) domaine(s) souhaiteriez-vous vous former ?

Adapter l'engagement du bénévole à ses disponibilités et capacités	51%
Juridique	45%
Gestion de projet	38%
Association employeur	36%
Management - animation d'équipe	35%
Organisation d'événement	33%
Communication sur les activités de l'association	32%
Professionaliser ma structure	28%
Conduite de réunion	21%
Informatique	19%
Secrétaire Général	18%
Correspondant de club	17%
Echanges/projets internationaux	10%

LES RÉSULTATS DE L'ENQUÊTE

Sur les 437 personnes désireuses de se former, **plus de la moitié** de l'effectif déclare souhaiter bénéficier d'une **formation** permettant **d'organiser l'activité** des bénévoles de son association.

En outre, les dirigeants sont en **demande d'acquisition de compétences** en relation avec la **professionnalisation des associations** :

- Management des bénévoles et salariés
- Démarche de projet,
- Accueil de salariés ...

LES RÉSULTATS DE L'ENQUÊTE

Vos difficultés pour partir en formation

Manque de temps	63,62%
Manque d'information sur les possibilités de se former	35,93%
Coût trop élevé	32,27%
Formations proposées trop éloignées de mon lieu de domicile	31,12%

Par ailleurs,

12% déclarent de jamais avoir fait de demande

5% considèrent que les formations proposées ne correspondent pas à leurs besoins

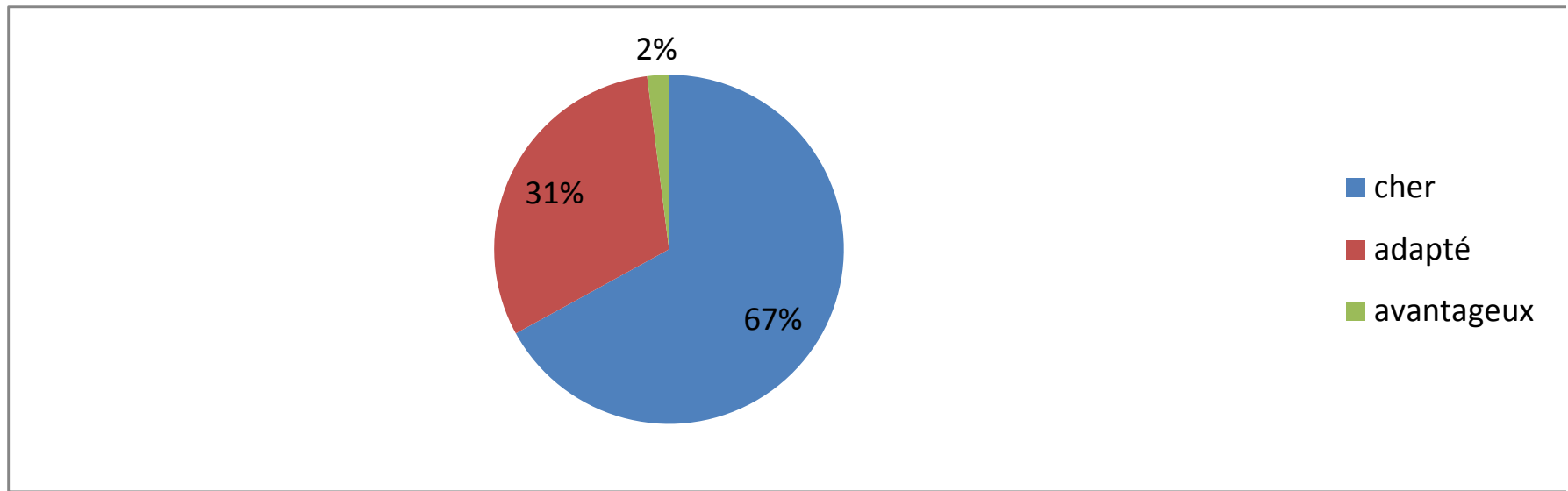
5% sont déjà partis en formation

LES RÉSULTATS DE L'ENQUÊTE

Vos difficultés pour partir en formation

Le coût de formation :

Un tarif (hors déplacement) de 140€ / jour en pension complète (20€/h) vous paraît :



LES RÉSULTATS DE L'ENQUÊTE

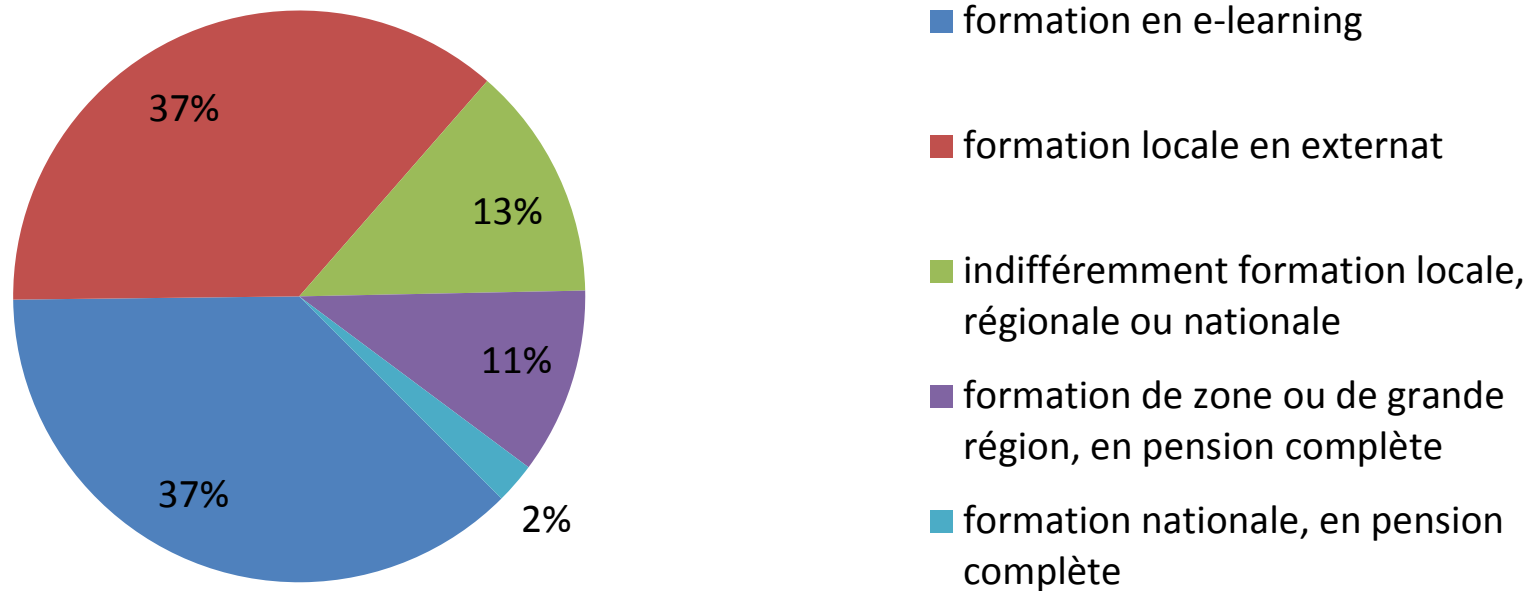
Les freins à l'inscription

- Peu de temps à consacrer à la formation
- Problématique du coût de formation
- Eloignement = frein additionnel (temps et coût)

LES RÉSULTATS DE L'ENQUÊTE

Les conditions favorables à votre participation à une action de formation

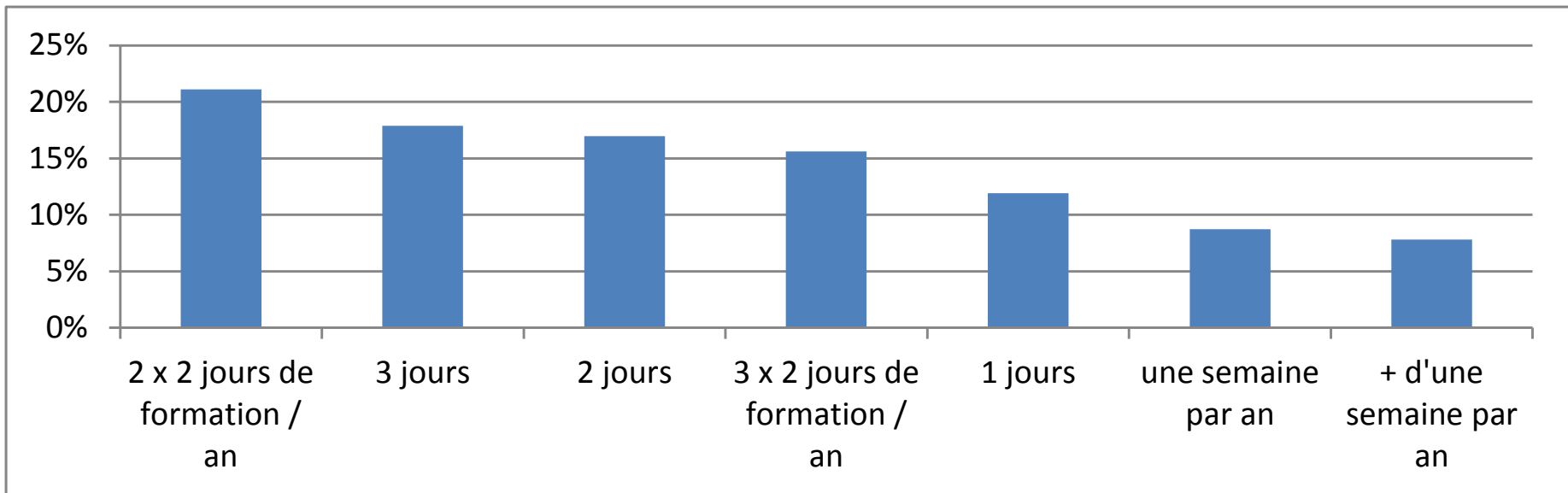
A quel type de formation préféreriez-vous participer ?



LES RÉSULTATS DE L'ENQUÊTE

Les conditions favorables à votre participation à une action de formation

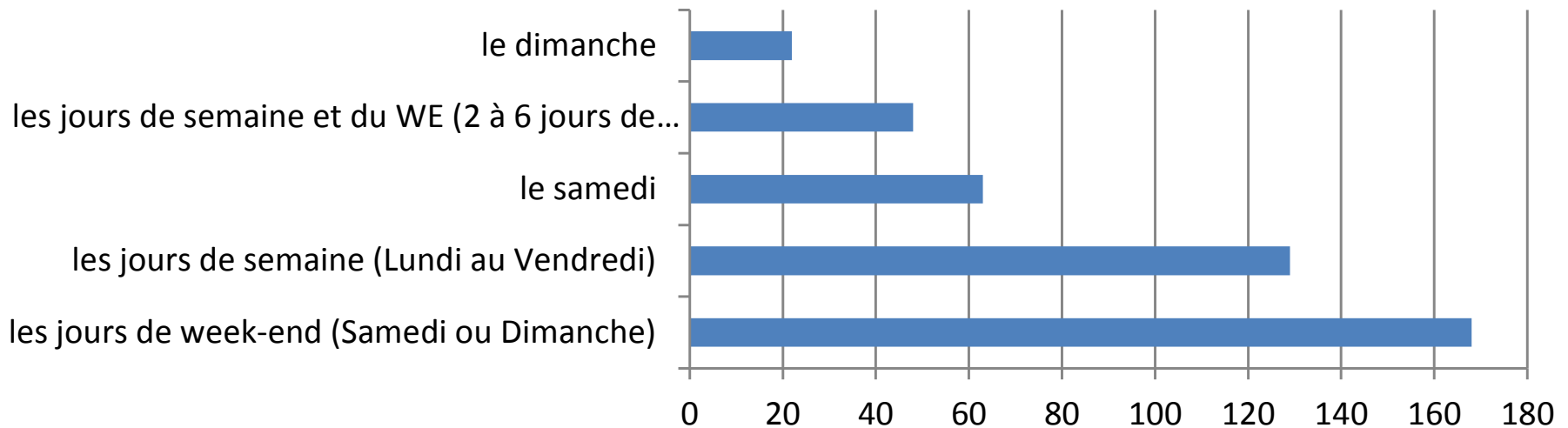
Quelle durée êtes vous prêt(e) à consacrer à de la formation de dirigeant ?



LES RÉSULTATS DE L'ENQUÊTE

Les conditions favorables à votre participation à une action de formation

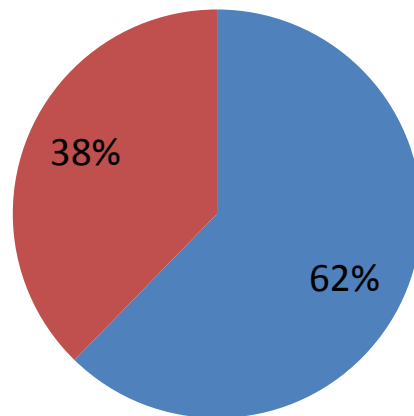
Quels jours vous paraissent-ils les mieux adaptés pour vous former ?



LES RÉSULTATS DE L'ENQUÊTE

Les conditions favorables à votre participation à une action de formation

Quelle période vous paraît-elle la plus adaptée pour vous former ?

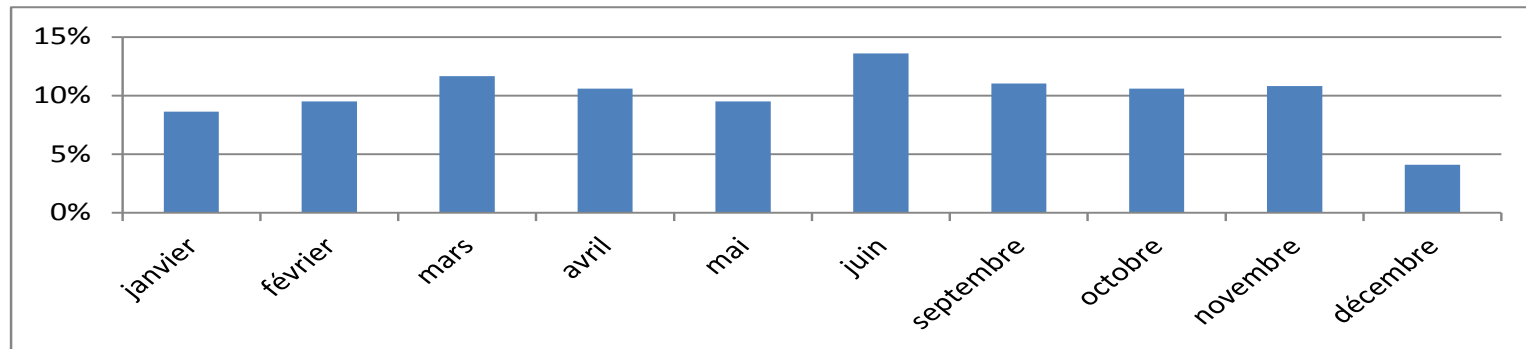


- pendant les vacances scolaires
- en dehors des vacances scolaires

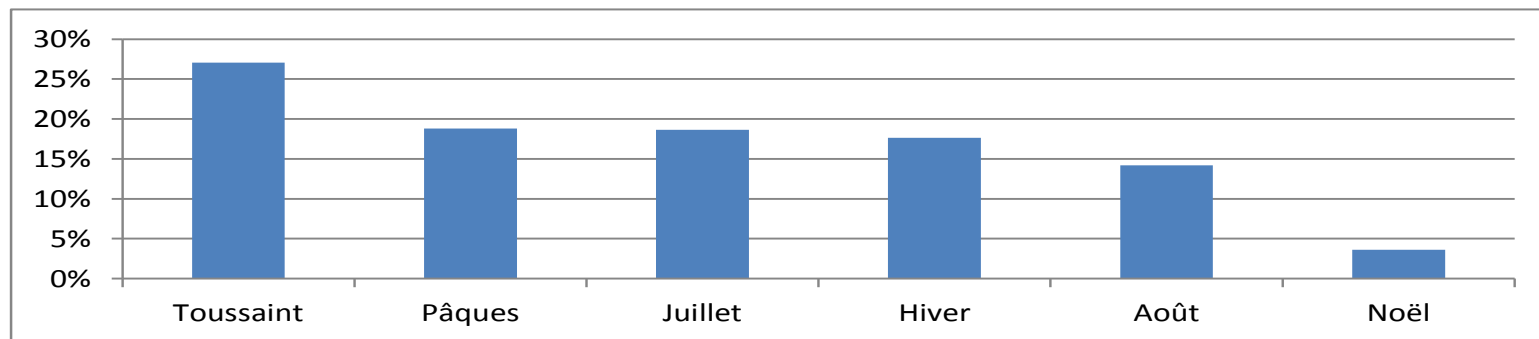
LES RÉSULTATS DE L'ENQUÊTE

Les conditions favorables à votre participation à une action de formation

Hors vacances scolaires : Précisez quels mois vous paraissent les mieux adaptés



Vacances scolaires : Précisez quelles vacances scolaires vous paraissent les mieux adaptées



LES RÉSULTATS DE L'ENQUÊTE

L'organisation de la formation

- offre de formation nationale courte 2 à 4 jours sur un à deux WE :
 - pendant les vacances scolaires de Toussaint,
 - hors-championnat, au mois de juin
- E-learning

LES CARACTÉRISTIQUES DE L'ENQUÊTE

Groupe de travail



Pôle 2 : Formation

Dirigeant d'association sportive



PREAMBULE COMPOSITION du GROUPE Formation des dirigeants

Bernard GAVA	bgava@ffbb.com , gava.b@orange.fr
Matthieu SOUCHOIS	msouchois@ffbb.com
Christian AUGER	augerlifbb@aol.com
Marie Elisabeth RAVASSE	meravasse@ffbb.com
Georges PANZA	panzageorges@dub-internet.fr
Jean-Pierre GOMEZ	jp.basket@bluewin.ch
Jean-Pierre BRUYERE	jpbruyere@gmail.com
Beatrice HEINRICH	directrice@basketprovence.fr
Stéphane KROEMER	stephanekroemer@orange.fr
Patrick COLLETTE	patrick.collette.basket@gmail.com
Pierre DEPETRIS	pdepetris@ffbb.com , pierre.depetris@sfr.fr
Sophie GABORY	sgabory@ffbb.com , sg.basket37@wanadoo.fr
Agnès FAUCHARD	afauchard@ffbb.com , agnes.fauchard@gmail.com
Denis OEHLER	president@basket67.fr
Michel GILBERT	michelmarie.gilbert@wanadoo.fr
Philippe LEGNAME	plegname@ffbb.com

LES CARACTÉRISTIQUES DE L'ENQUÊTE

Objectifs

Etablir les attentes des dirigeants(tes) en matière de formation et les difficultés qu'ils/elles pouvaient rencontrer pour participer.

Dirigeant d'association sportive





Réunion du 4 décembre 2015

Partie 1 : ANALYSE par L'outil SWOT

La présentation de l'outil SWOT s'établit sous la forme d'une matrice composée de :

- ❑ 2 colonnes intitulées :
 - **Positif**
 - **Négatif**

- ❑ 2 lignes intitulées
 - **Origine interne** (organisation)
 - **Origine externe** (Environnement)

	Positif (pour atteindre l'objectif)	Négatif (pour atteindre l'objectif)
Origine interne (organisationnelle)	Forces  Strengths	Faiblesses  Weaknesses
Origine externe (origine = environnement)	Opportunités  Opportunities	Menaces  Threats

RAPPEL

Dirigeant d'association sportive

Réunion du 5 Février 2016

Partie 2 : AXES STRATEGIQUES

AXES *STRATEGIQUES*

Besoins impliqués

Réunion Mai 2016

Partie 3 : Les mises en œuvre

Les formations de dirigeants

Référentiels

Catalogues

Logistique des formations INFBB



FIN



117 RUE DU CHÂTEAU DES RENTIERS - 75013 PARIS
T 01 53 94 25 00 - F 01 53 94 26 80
www.ffbb.com