



MECANIQUE D'ARBITRAGE EN ZONE 5



Mise à jour le 11/01/2012

MANUEL DE L'ARBITRAGE (1)

« Rectangle 5, l'arbitre de tête s'occupera directement du jeu autour du ballon. »



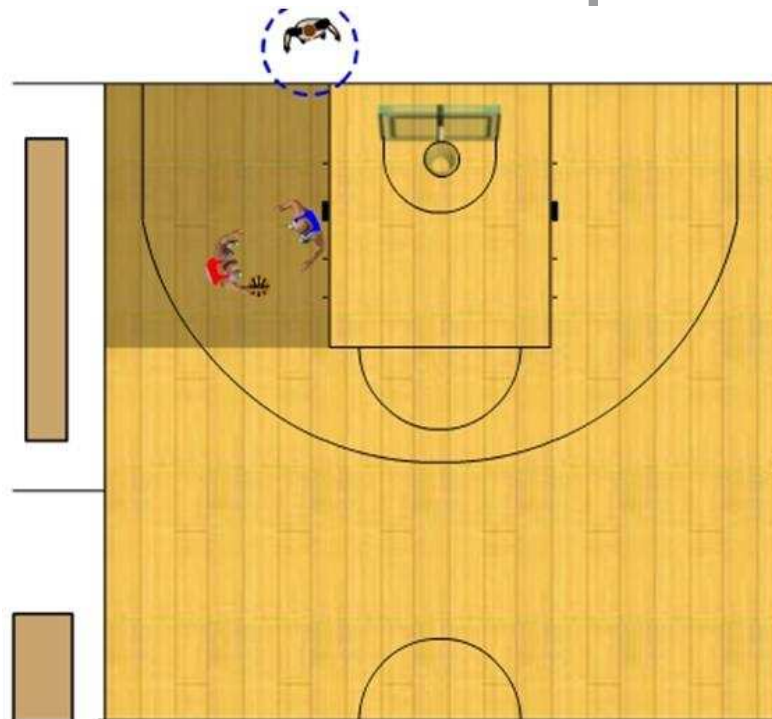
MANUEL DE L'ARBITRAGE (2)

« En tant qu'arbitre de tête et le plus proche de l'action, il est dans la meilleure position possible pour juger tous les contacts qui impliquent le tireur et son défenseur ».



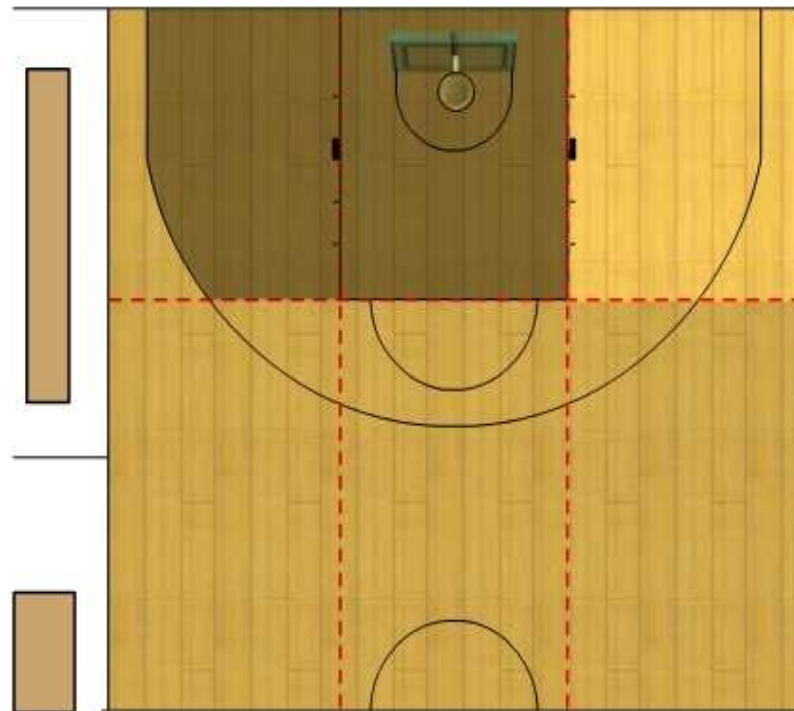
MANUEL DE L'ARBITRAGE (3)

AT se déplace et traverse l'axe des paniers pour prendre en charge le jeu autour du ballon quand le ballon s'est établi ou va s'établir en zone 5 et zone 6 à deux points.



MANUEL DE L'ARBITRAGE (4)

La zone sombre est à double responsabilité :
AK doit y aider son partenaire à chaque fois qu'AT n'est pas en position pour juger le jeu autour du ballon



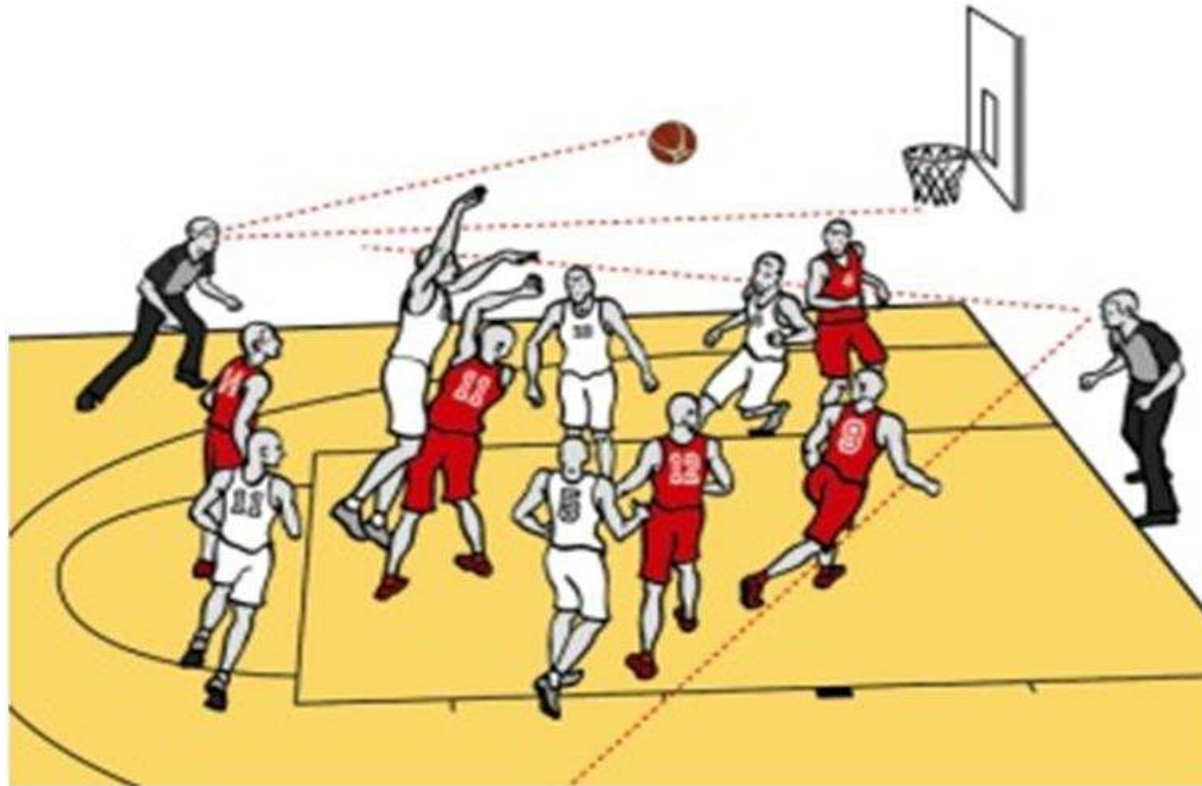
MANUEL DE L'ARBITRAGE (5)

Sur tir, l'arbitre responsable prend en charge les fautes et violations des pieds au plafond.
Son partenaire contrôle le jeu loin du ballon et le rebond.



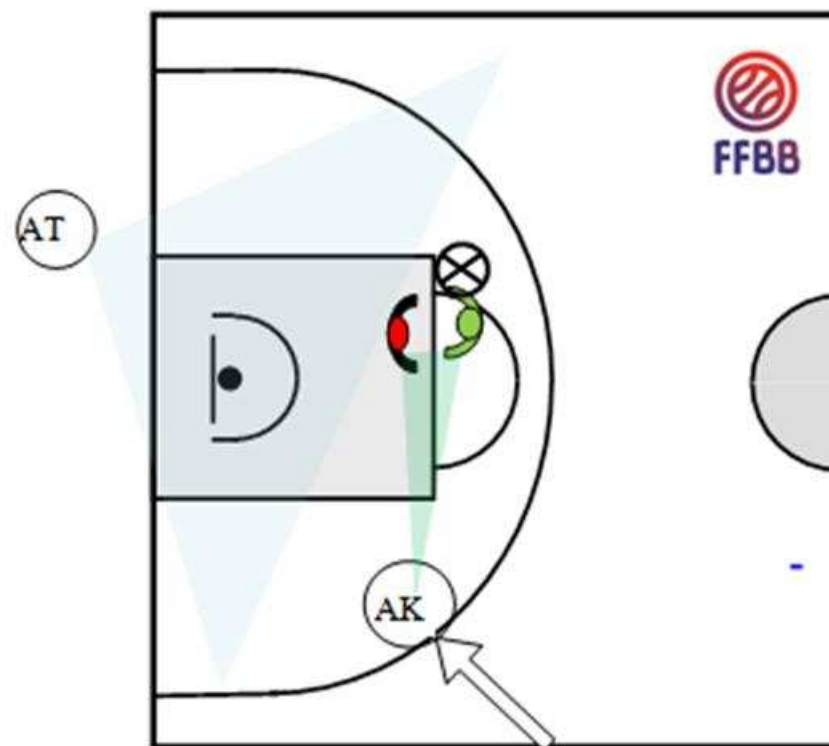
MANUEL DE L'ARBITRAGE (6)

Sur les tirs, AK est principalement responsable de la trajectoire du ballon.
AT contrôle ici le rebond



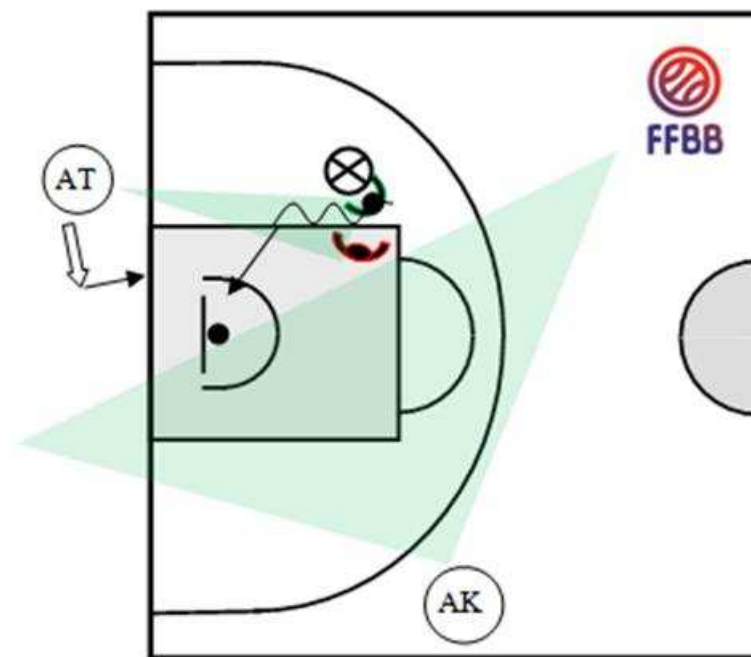
CAS 1 : BALLON POSTE HAUT

AK prend en charge le jeu autour du ballon



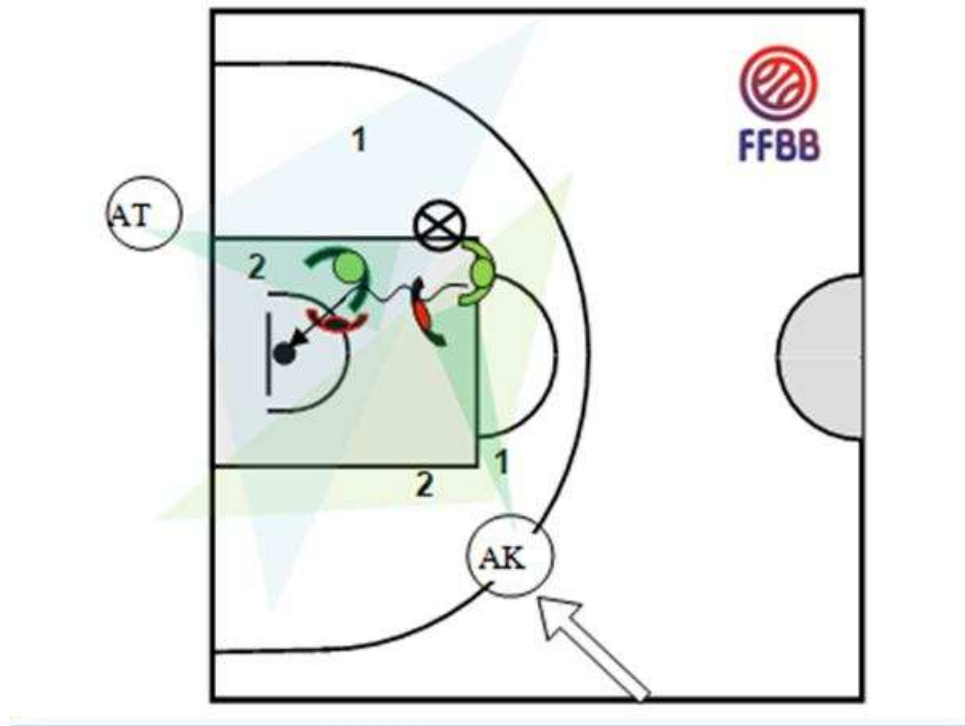
CAS 2 : DRIVE DEPUIS LE POSTE HAUT (A) DRIVE COTÉ AT

AK est masqué, AT prend en charge le jeu autour du ballon. AT ajuste son placement pour garder la fenêtre.



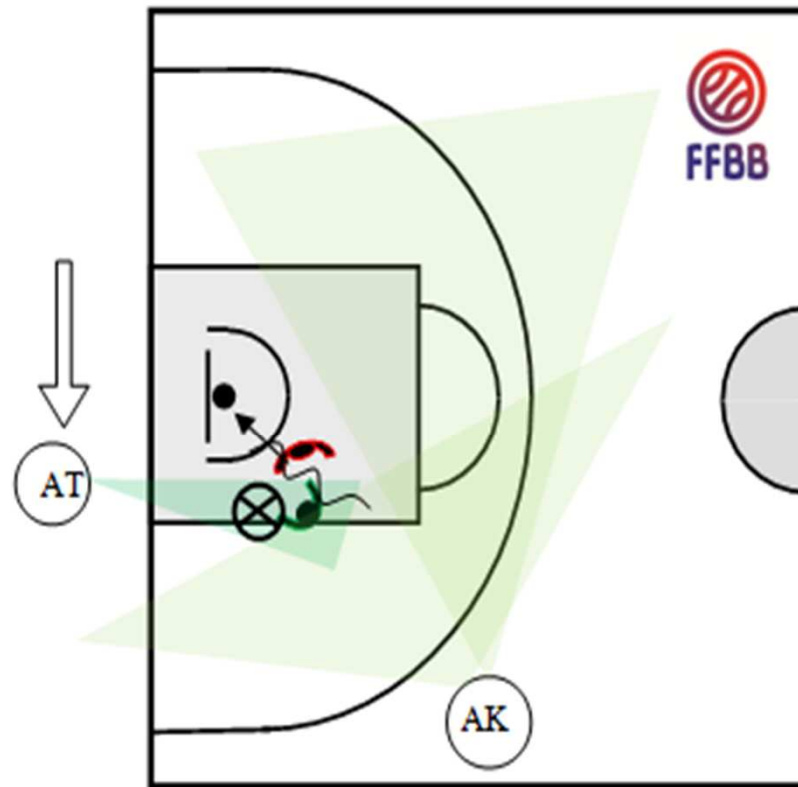
CAS 2 : DRIVE DEPUIS LE POSTE HAUT (B) DRIVE COTÉ AT

1. AK est responsable au départ
2. AK lâche ensuite la responsabilité pour AT



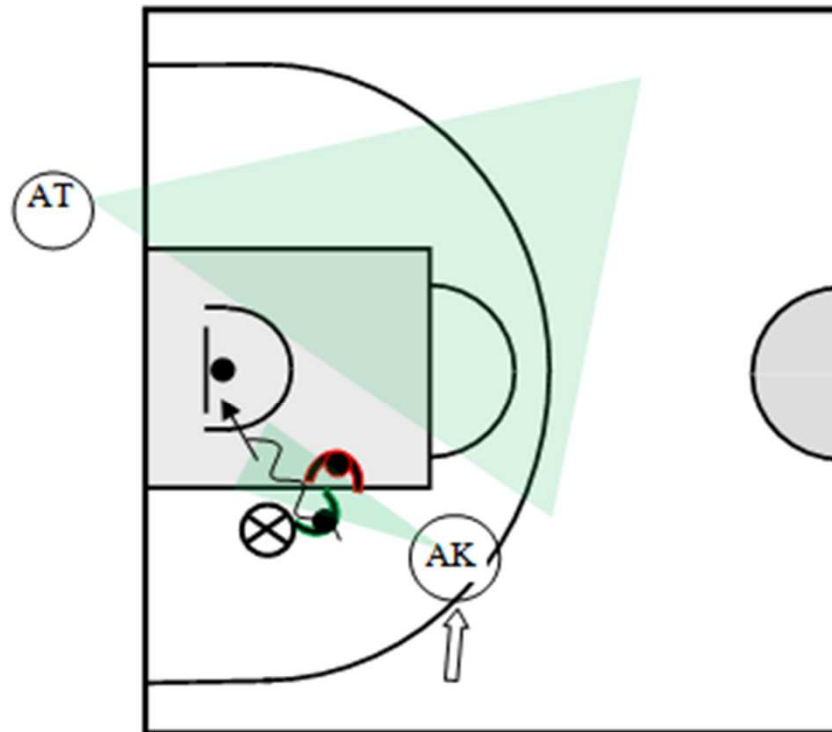
CAS 2 : DRIVE DEPUIS LE POSTE HAUT (C) DRIVE COTÉ AK

Si AT traverse, il prend en charge le jeu
autour du ballon.



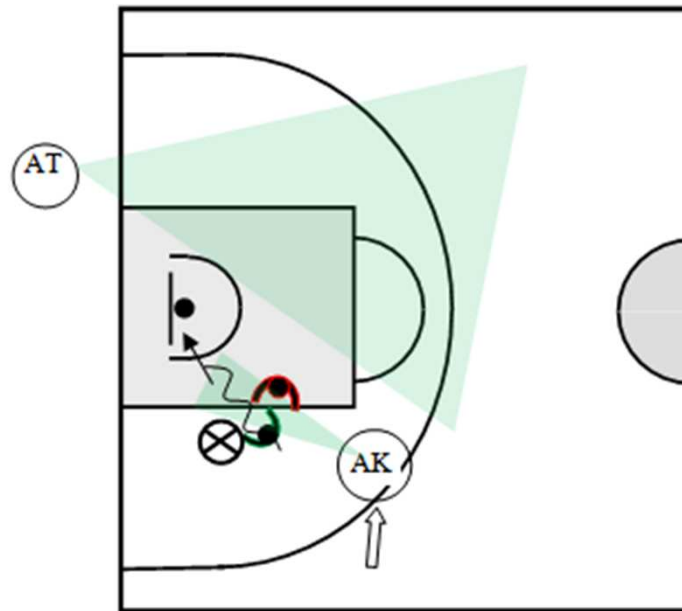
CAS 2 : DRIVE DEPUIS LE POSTE HAUT (C) DRIVE COTÉ AK

Si AT ne traverse pas, AK conserve le contrôle du jeu autour du ballon



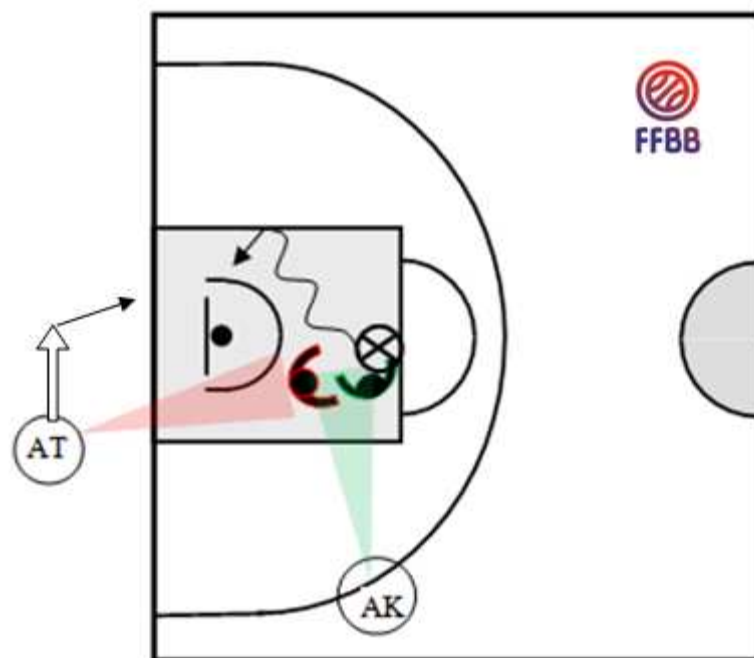
CAS 3 : PÉNÉTRATION EN DRIBBLE DEPUIS LE COTÉ AK

AK pénètre et conserve le contrôle du jeu autour du ballon jusqu'au tir




CAS 4 : MOUVEMENT AU TRAVERS DE LA ZONE RESTRICTIVE

1. AT est dans l'ombre du défenseur, AK prend en charge le jeu autour du ballon
2. AT se replace pour recevoir la fin de l'action (AK sera peut être masqué)



RAPPEL DES PRINCIPES DE BASE

- **AT est le principal responsable du jeu autour du ballon en zone 5**
- **AK prend en charge le poste haut**
- **Si AT est masqué, AK prend le relais**
- **AT doit traverser chaque fois que le coté fort est établi poste bas, coté AK**
- **Pas de coup de sifflet croisé : si AT veut arbitrer coté AK, il doit traverser**
- **AK pénètre en même temps que le ballon pour couvrir le rebond et les zones d'ombre d'AT**



**Document réalisé par
Bruno VAUTHIER
Responsable du Service Formation Arbitres et Officiels
Pôle Formation FFBB**



POLE FORMATION
SERVICE FORMATION DES ARBITRES ET OFFICIELS

Contact : Bruno VAUTHIER
bvauthier@ffbb.com



FFBB

FÉDÉRATION
FRANÇAISE DE
BASKETBALL

117 RUE DU CHÂTEAU DES RENTIERS - 75013 PARIS
T 01 53 94 25 54 - F 01 53 94 26 85