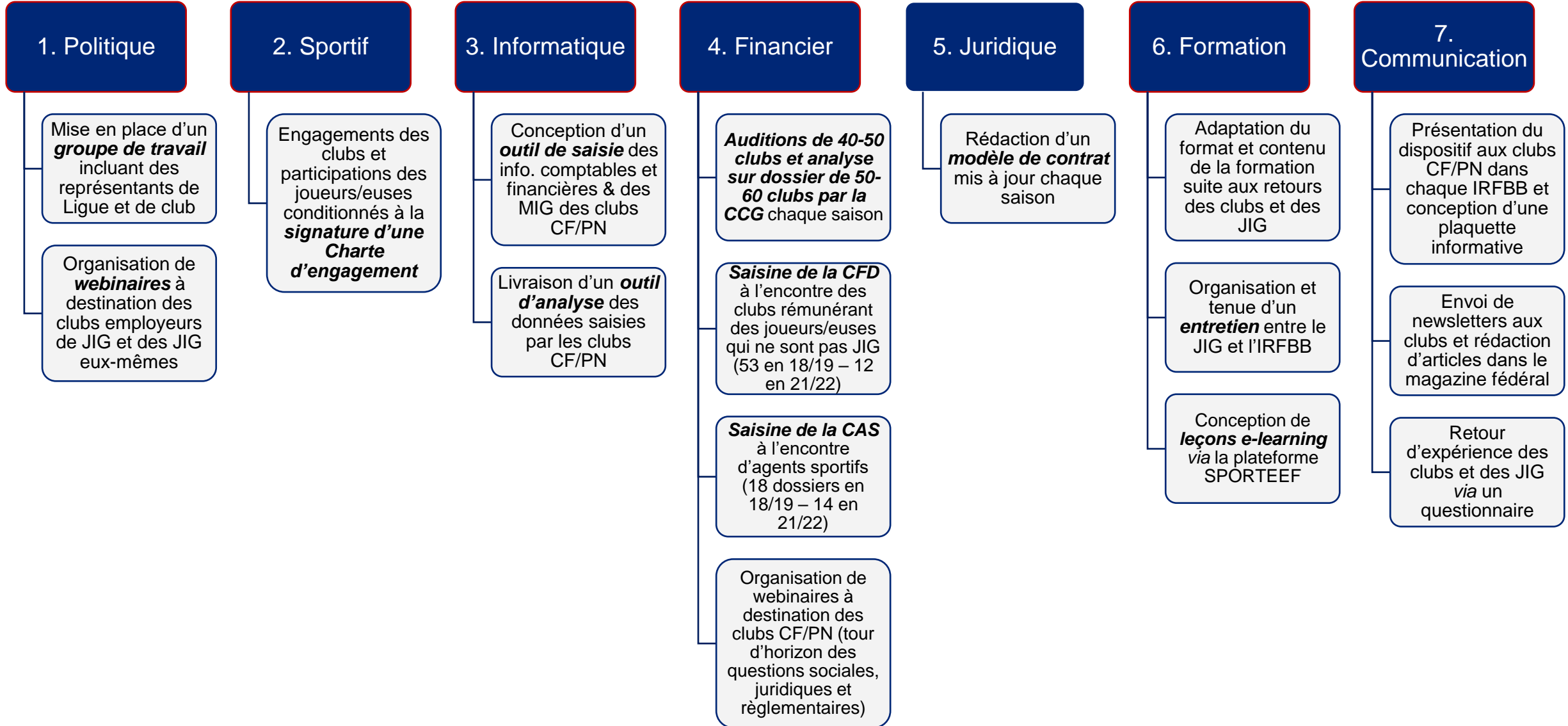


Groupe de Travail JIG/MIG

Point-étape et retour d'expérience (le 30/05/2022)

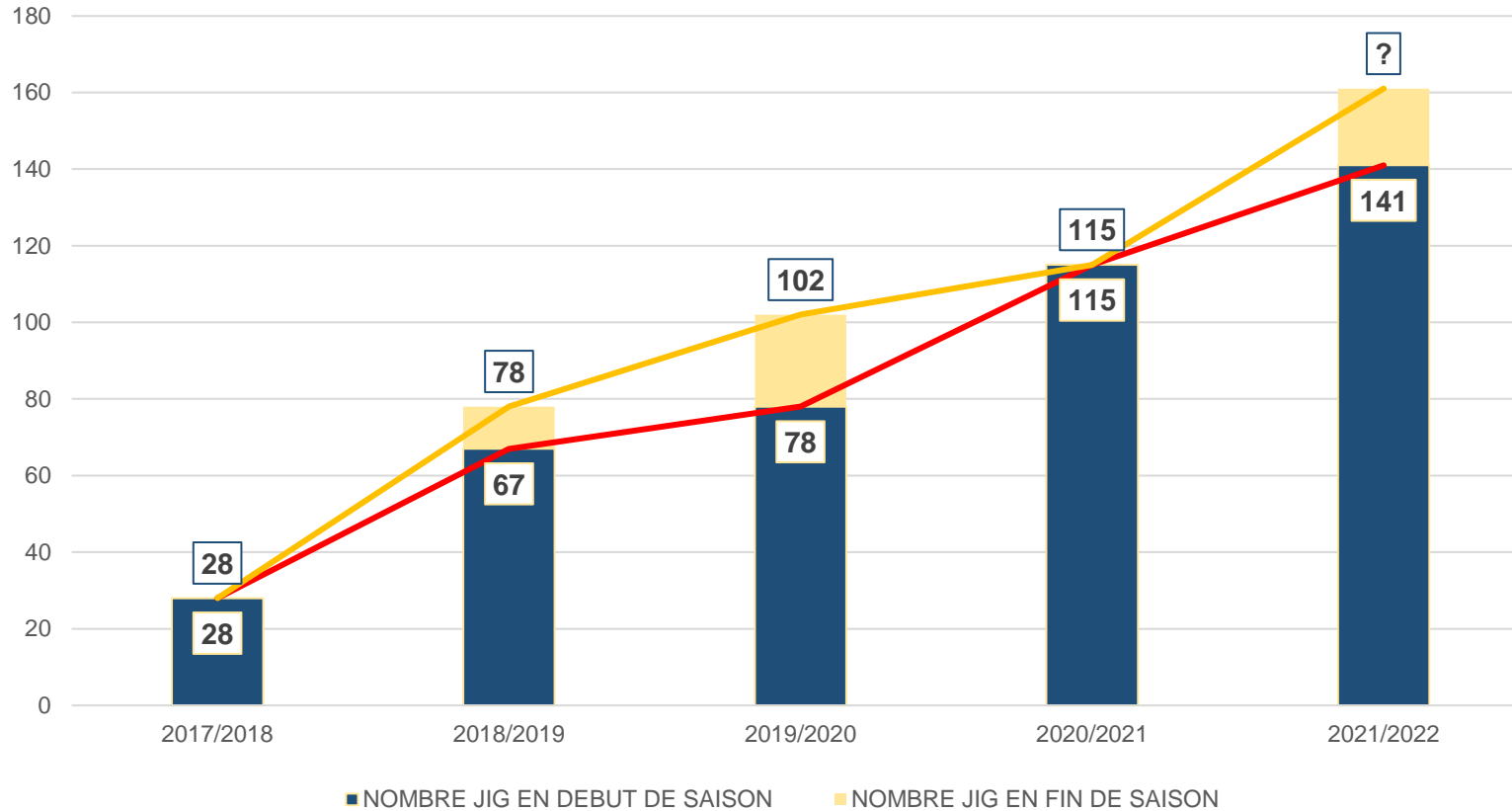


1. Bilan depuis la création du dispositif



2. Les JIG 2021/2022

Evolution du nombre de JIG depuis la création du dispositif



1^{ère} session

Ligue	Nombre de JIG
ARA	24
BFC	-
BRE	2
CVL	7
GES	8
HDF	14
IDF	31
NAQ	14
NOR	24
OCC	6
PACA	11
PDL	-
TOTAL	141

Division	Nombre de JIG
NF1	89
NF2	18
NF3	9
NM2	3
NM3	22
TOTAL	141

2. Le suivi des JIG (JIG à jour / pas à jour)

1^{ère}
session

LIGUE	Nb JIG	Nb JIG ayant validé totalement la formation	Nb JIG ayant validé uniquement le e-learning	Nb JIG ayant renseigné uniquement le carnet de bord	Nb JIG n'ayant rien validé	Entretiens effectués
ARA	24	9	-	15	-	24
BFC	-	-	-	-	-	-
BRE	2	2	-	-	-	2
CVL	7	3	-	4	-	7
GES	8	8	-	-	-	8
HDF	14	10	-	4	-	14
IDF	31	27	-	4	-	31
NAQ	14	14	-	-	-	14
NOR	24	16	-	8	-	24
OCC	6	5	-	1	-	6
PACA	11	9	-	2	-	11
PDL	-	-	-	-	-	-
TOTAL	141	103	-	38	-	141

2^{ème} session
(16/02)

*Joueurs/euses
déclarés JIG à la CCG
mais pas inscrits par
leur club

Nb JIG*	Inscrits sur FBI	Nb JIG ayant validé totalement la formation	Nb JIG ayant validé uniquement le e-learning	Nb JIG ayant renseigné uniquement le carnet de bord	Nb JIG n'ayant rien validé	Entretiens effectués
20	13	-	-	9	11	6

3. Bilan des MIG

Type de MIG	Nombre
Autres MIG* :	101
- Encadrement / Entraînement	49
- Basket Ecole	18
- Non définie	17
- Arbitrage / OTM	12
- Soutien scolaire	3
- Communication / Marketing	2
3x3	41
Camps de basket	28
Basket inclusif	19
Basket santé	9
CGB	1
TOTAL	199

- Très fortement axées sur l'encadrement et l'entraîneur (Ecole mini-basket, coaching d'équipes jeunes, séances de perfectionnement, etc.)
- Pour un JIG, MIG très diversifiées. Ex :
 - aide aux entraînements sur les équipes jeunes, tenue de la table de marque, organisation tournoi 3x3 ;
 - Formation 5x5 Ecole de Mini Basket. Tournois 3x3 Club. Stages 3x3 Club. Open+ 3x3 juin. Stage Handibasket. Stage Basket inclusif

4. Enquêtes 2020/2021

Des acteurs CF/PN interrogés sur le dispositif en janvier 2021. En résumé :

1) Les clubs moteurs (avec des JIG en 2020/2021) :

- **63% satisfaits ou très satisfaits** de la mise en place du dispositif JIG/MIG
- **74% estiment que le contrat JIG = Plus-value** pour le club
- **64% peu satisfaits ou très insatisfaits** du format actuel **de la formation**
 - Plus de la moitié d'entre eux considère que la formation n'a pas répondu à leurs attentes (55%)
- **82% prêts à re-signer** un contrat JIG (27 sur 32)

2) Les joueurs/ses moteurs (JIG 2020/2021) :

- **88% satisfaits ou très satisfaits** de la mise en place du dispositif JIG/MIG
- **92% estiment que le contrat JIG = Plus-value** pour le/la joueur/euse
- 53% satisfaits ou très satisfaits du format actuel de la formation (47% insatisfaits)
- **8% seulement ne pensent pas re-signer** de contrat JIG

En conclusion :

Un dispositif reconnu et apprécié, qu'il faut inscrire dans la durée

Une formation indispensable mais un format à redéfinir

Un changement nécessaire dans la vision du dispositif

**Un mandat 2020-2024 qui prend compte de :
La situation actuelle et les attentes des acteurs**

5. Formation 2022/2023

A partir de 2022/2023, développer une approche qualitative :

1^{ère} étape : JIG déclarés par les clubs
au service Contrôle de la pratique
(SCP)

Chaque IRFBB informé par le SCP de
la déclaration d'un JIG

JIG inscrit auprès de son IRFBB *via* FBI
(bulletin d'inscription et frais de formation envoyés à
la Ligue) & renseigne son Carnet de bord

5. Formation 2022/2023

Le JIG est inscrit à la formation et a renseigné son Carnet de bord



2^{ème} étape : Entretien de positionnement mené par l'IRFBB :

Peut être réalisé en fin de saison N-1 si le JIG est déjà signé pour la saison suivante.



1^{ère} situation

JIG ne souhaite pas suivre une formation



Formation « *de base* » : e-learning* ou journée en présentiel (choix de la Ligue)

**Si e-learning, confier aux IRFBB la gestion des droits sur SPORTEEF*

2^{ème} situation

JIG souhaite poursuivre une formation spécifique



Inscription dans la formation souhaitée auprès de son IRFBB

3^{ème} situation

JIG souhaite suivre une formation non déterminée

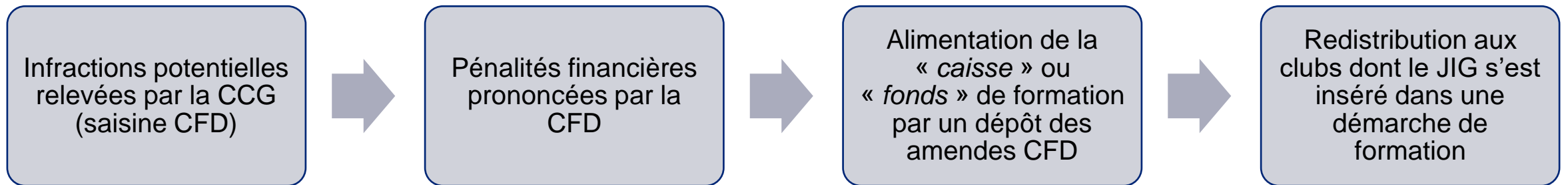


Formation « *de base* » : e-learning* ou journée en présentiel (choix de la Ligue)

**Si e-learning, confier aux IRFBB la gestion des droits sur SPORTEEF*

6. Accompagnement à la formation

Création d'une « *caisse* » ou « *fonds* » de financement fédéral à la formation



Les critères :

- Participation selon un montant fixe ou un pourcentage ?
- Sur inscription à une formation FFBB ou au sein de son IRFBB ? Ou après accomplissement complet de la formation ?
- Uniquement aux JIG inscrits dans une formation FFBB ou au sein de son IRFBB ?
- Si pas de financement par la CFD, crédits épuisés ?

7. Cas particulier : NM2

* 291 joueurs professionnels ont été recensés en NM2 pour la saison 2021/22

Seule division au sein de laquelle il est possible de conclure :

Un CDD spécifique de joueur professionnel*

ET/OU

Un contrat JIG

Saison	Nb JIG NM2
2019/20	9
2020/21	5
2021/22	4
TOTAL	18



Quel statut pour la NM2 ?



CDDS uniquement ? (*idem NM1*)

Statu quo : CDDS + JIG ?

JIG uniquement ? (*idem NF1*)

8. CCG : les clubs de Pré-Nationale

615 clubs CF/PN suivis en 2021/22
par la CCG :
323 clubs de PN (52%)

29 clubs CF/PN sanctionnés pour
non-production des infos
comptables et financières :
23 clubs de PN (79%)

0 JIG en PN depuis la création du
dispositif (budget moyen : 62 K€)



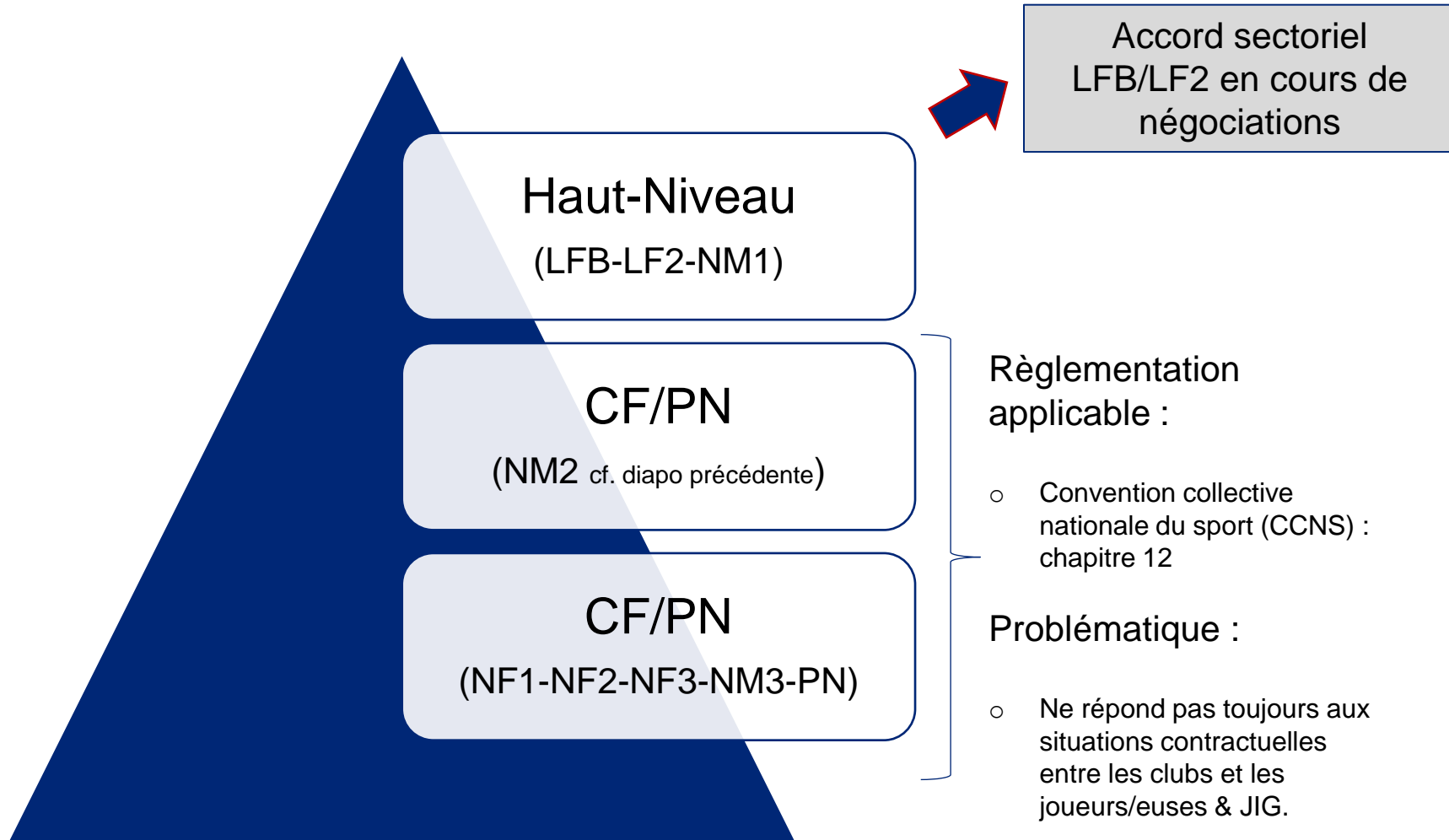
CONSTATS :

- Travail très important d'accompagnement des clubs PN (explication de la démarche fédérale, assistance technique, etc.)
- Immense majorité des clubs PN ne correspond pas aux clubs cibles (en capacité de signer des JIG)
- Moyens et temps consacrés aux clubs PN au détriment de l'accompagnement et du suivi des clubs CF

PROPOSITION :

- Maintenir les clubs PN dans le dispositif JIG/MIG
- Supprimer le suivi réglementaire des clubs PN par la CCG (échéance au 15/10, auditions des clubs, ...)
- Conserver la possibilité d'intégrer les clubs PN dans les contrôles inopinés CCG

9. Accord sectoriel de basketteur ?



10. Calendrier

Fin juin

- Courrier politique à destination des clubs CF/PN sur les nouveautés du dispositif (*modus operandi* : inscriptions, entretiens, assistance, etc.)

Début juillet

- Déclaration des JIG 2022/2023 et ouverture des inscriptions à la formation
- Présentation des travaux du Groupe de travail aux présidents des Ligues Régionales
- Webinaire d'information avec les clubs CF/PN

Fin août

- Tenue des premiers entretiens avec les JIG

15 octobre

- Déclaration par les clubs CF/PN à la CCG des informations comptables et financières (identification des potentiels JIG)



FFBB

FÉDÉRATION
FRANÇAISE DE
BASKETBALL



3X3  FFBB

TEAM
FRANCE
BASKET



FFBB
CITOYEN

