



MODIFICATIONS REGELEMENTAIRES

CFE



FFBB

MODIFICATIONS REGLEMENTAIRES

Préalable :

- Evolution des règles portant sur les distances de sécurité autour des terrains.
- Règles **moins contraignantes pour les propriétaires d'équipements** (donc non soumis à la CERFRES).
- Interprétations des documents (Code de Jeu et Règlement des terrains de 3x3) FIBA d'avril.

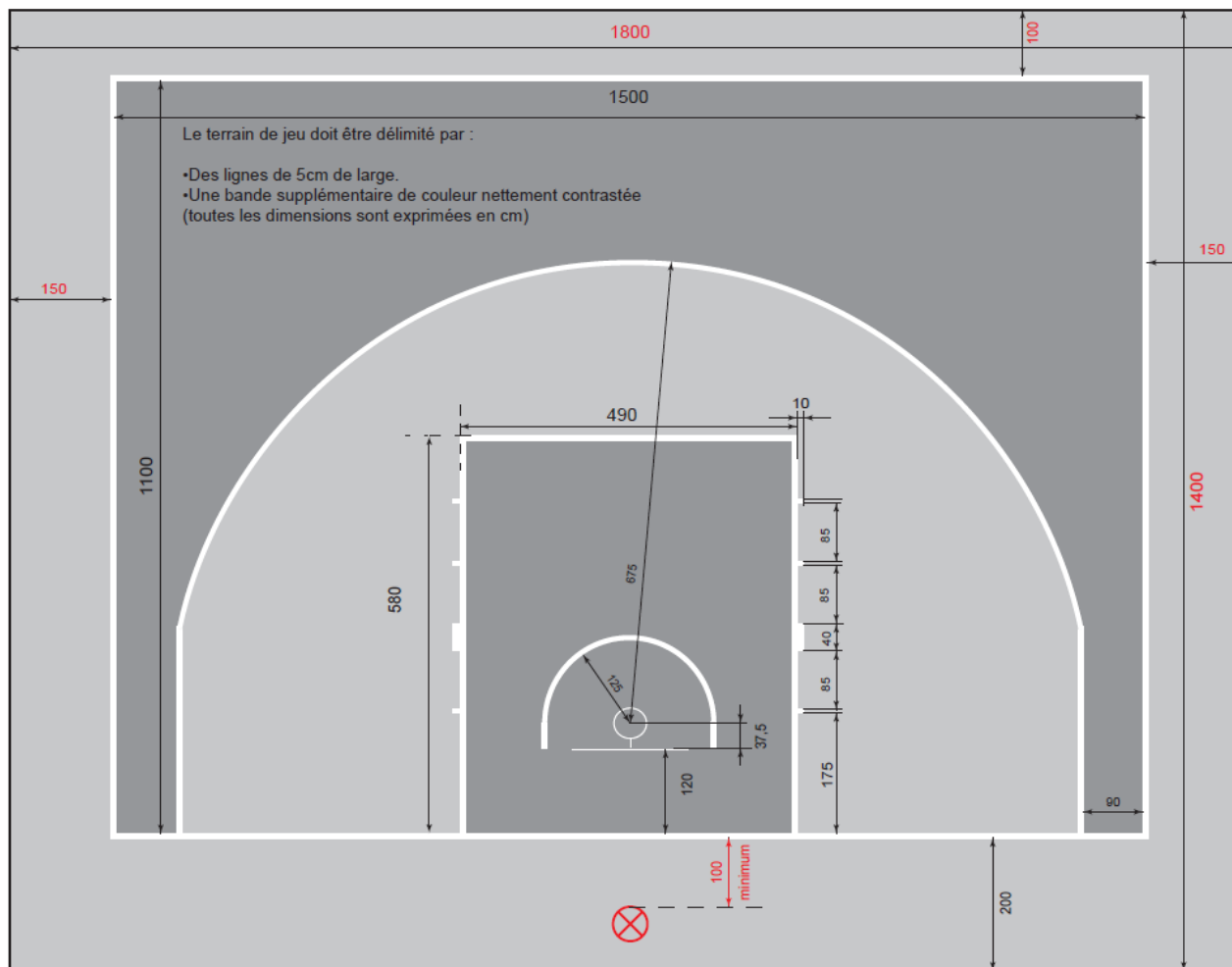
Modifications :

- Article 13 - Sols des Terrains
*3. Pour les salles équipées de tribunes, le public sera séparé de l'espace compétition. Pour les compétitions officielles de la FIBA (classement fédéral H3) les spectateurs doivent être assis à une distance d'au moins ~~cinq~~ **deux** (~~5~~) (**2**) mètres du bord extérieur des lignes délimitant le terrain de jeu.*
- Annexe 5.1 (dimensions d'un terrain de 3x3), avec des distances de sécurité réduites sur les cotés et le fond du terrain.

MODIFICATIONS REGLEMENTAIRES

ANNEXE 5.1

Dimensions d'un terrain de 3x3
(Dimensions en cm)



FFBB, Pôle Clubs, Jeunesse et Territoires

Service Territoires

T.+33.1.53.94.25.76

 : equipements@ffbb.com



117 RUE DU CHÂTEAU DES RENTIERS - 75013 PARIS
T 01 53 94 25 00 - F 01 53 94 26 80
www.ffbb.com